

令和8年1月21日

令和8年度新入生の皆様  
保護者の皆様

犬山市立東部中学校長  
小竹 摩 記

## 令和8年度入学式のご案内

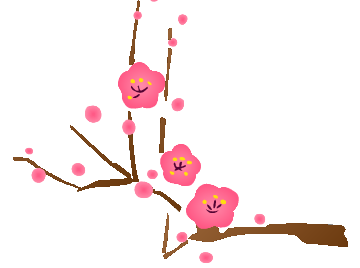
余寒の候 保護者の皆様にはますますご健勝のこととお喜び申し上げます。本日はご多用の所、入学説明会にご参加いただきありがとうございます。短い時間ではありましたが、中学校での生活の概要を把握いただけたことと思います。

さて、小学校の卒業式を間近に控え、入学予定の皆様は、新しい中学校での生活に対する希望と不安で胸が一杯ではないかと思えます。中学校では皆さんが安心して入学できるよう種々の準備を進めているところです。

つきましては、令和8年度入学式を下記の通り行いますので、登校時刻・受付場所などをご確認ください。

### 記

- 1 期 日 令和8年4月9日(木)
- 2 会 場 犬山市立東部中学校 体育館
- 3 持 ち 物 ナップサック・筆記用具・上履き・体育館シューズ  
教科書を入れる袋 など
- 4 日 程



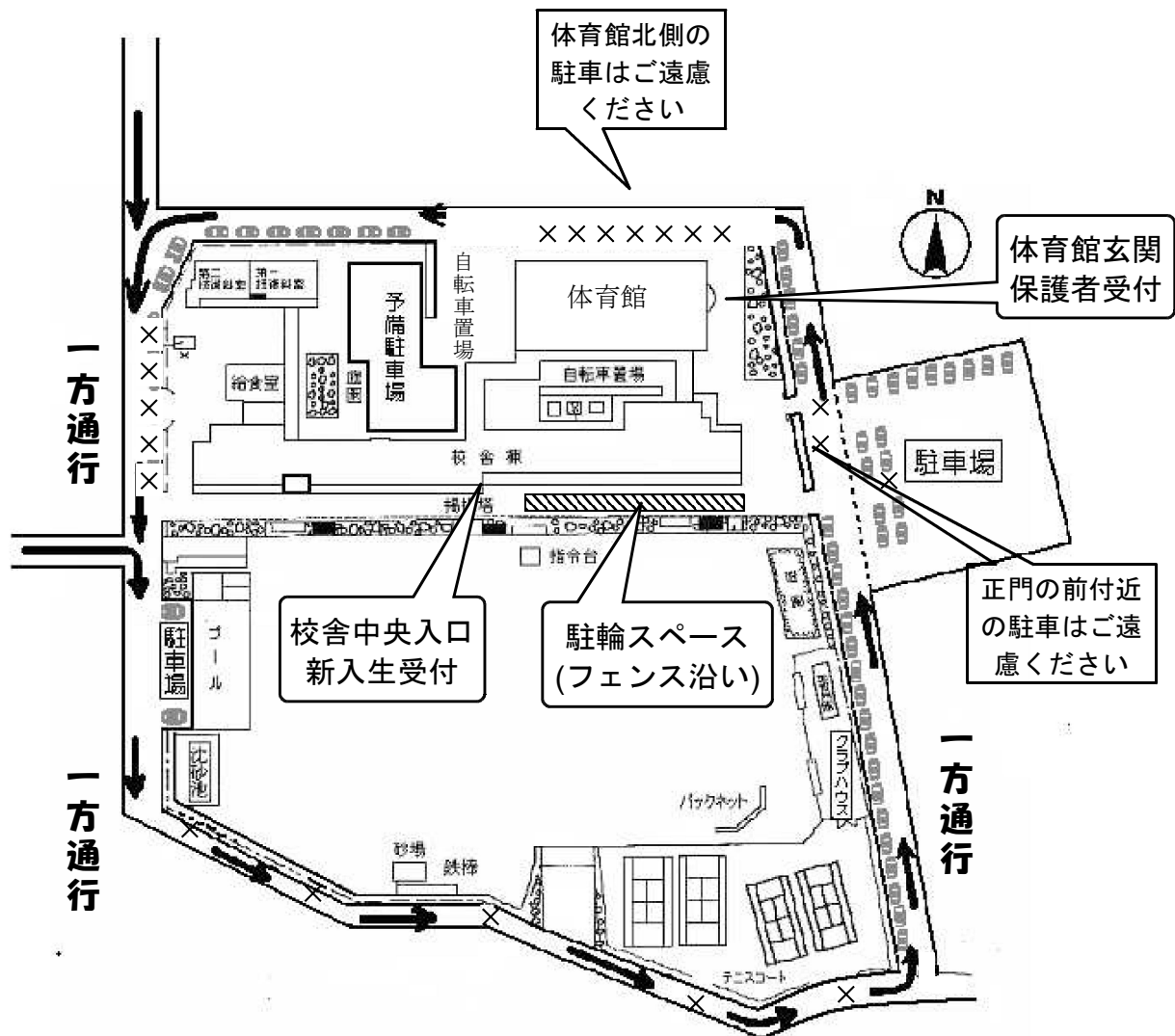
8:15~ 8:35	新入生登校・学級確認、教室入室 (受付は校舎西入口)
~ 8:35	保護者受付(体育館玄関)
8:35~ 8:45	学級指導・体育館入場準備
8:50~ 9:00	新入生体育館入場
9:00~10:00	<b>入学式・始業式</b> ※式終了後、学年主任よりあいさつがあります。
10:10~11:20	学級開き、学級活動(保護者参観)、教科書配付
11:30~	新入生下校

### 5 注意事項など

- (1) 新入生は、登校したら生徒受付(校舎中央入口)付近でリボンをもらってください。
- (2) 生徒受付(校舎中央入口)において学級編成名簿で、学級と出席番号を確認してください。  
※ 保護者の受付は、体育館玄関です。入学通知書の提出は必要ありません。
- (3) 持ち物には、すべて記名をしておいてください。
- (4) 当日配付予定の教科書がたくさんあります。ナップサックの他に教科書を入れる袋などを持たせてください。
- (5) 入学式終了後、保護者の皆様には、学級開きの終了までお待ちいただいても結構です。当日は、教室や廊下にてお子様の様子をご覧いただいても結構です。
- (6) 万一、欠席される場合は8時15分までに中学校へ連絡してください。
- (7) 車での来校はできるだけご遠慮ください。車でお越しの場合は乗り合わせをしていただき、校地外周道路は、安全のため係の指示に従って、一方通行にご協力ください。(裏面参照)
- (8) 自転車通学の生徒は、小学校の時に使っていたヘルメットをかぶって、自転車で登校していただいても構いません。入学式当日に中学校用のヘルメットをお渡しします。

連絡先 犬山市立東部中学校 電話 67-7401

## ◇ 入学式駐車場について ◇



※ 授業参観・保護者会、体育大会、文化祭等の学校公開日の際も、同様に校地外周の一方通行と駐車場所にご協力ください。

- ◎ 十分な駐車場がありません。できる限り徒歩または、自転車でお越しください。
- ◎ 自家用車でお越しの際は、乗り合わせをお願いいたします。
- ◎ 学校東側の駐車場を開放します。学校周辺道路は一方通行でお願いします。
- ◎ 駐車場が満車になりましたら、周辺道路縦列駐車となります。ただし、正門付近道路・体育館北側道路・プール西側道路・運動場南側道路への駐車はご遠慮ください。(図の自動車のマークがある部分へ縦列駐車をお願いします。)

## お 願 い

- (1) 当日の通学路につきましては、安全に通学できる経路で結構です。
- (2) 自転車通学の生徒は、登校したら体育館と校舎との間の自転車置き場に自転車を駐輪してください。正式な自転車置き場は、当日お伝えします。