

いぬやま 環境フェア2026

親子で体験コーナー

▼竹で作ろう！箸と器 10:00～/11:00～/13:00～/14:00～

対象：小学生以下 参加費：100円 人数：各回 先着 5組

▼竹で作ろう！けん玉 10:00～12:00/13:00～15:00

対象：小学生以下 参加費：100円 人数：各回 先着 10組

▼竹で作ろう！水鉄砲 10:00～12:00/13:00～15:00

対象：小学生以下 参加費：200円 人数：各回 先着 5組

▼木で作ろう！フォトフレーム 10:00～12:00

対象：小学生以下 参加費：100円 人数：先着 5組

※注意事項：各体験、参加する場合は保護者同伴必須。

必見 無料



手回し発電でGO！

9:30～12:00

13:00～15:00

手回し発電機とソーラーバッテリーの力で鉄道模型を走らせてどう違うのか比較します。
電気エネルギーの大切さを体感してみませんか？



◆協力：パナソニック株式会社
エレクトリックワークス社

必見 無料

水をはぐくむ森のはたらき

11:00～11:45

13:30～14:15



森が水をどのようにキレイにしているのか実験をとおして知ることができるよ！



○人数：各回 先着 20人
○対象：誰でも参加OK！

◆協力：サントリーホールディングス株式会社

必見

その他

■苗木のプレゼント

アンケートを提出してくださった方、
先着100組(1家族1鉢)に苗木をプレゼント！(なくなり次第配布終了)
※ラベンダー、レモンを配布予定



※写真はR6年度の様子です。

とき

8月29日(土)

9:30～12:00

13:00～15:00

ところ

里山学センター

(犬山市大字塔野地字大畔364-2)

◆主催 犬山市 経済環境部 環境課 お問い合わせ TEL:0568-44-0345

展示コーナー



犬山の希少種 ウシモツゴ

絶滅危惧種の魚、
ウシモツゴについて
紹介します。
※生体展示あり

動物の毛皮に さわってみよう

動物の毛皮の標
本に触れて、手触
りの違いを体験で
きます！



きみと最期まで

～外来種について考えよう～

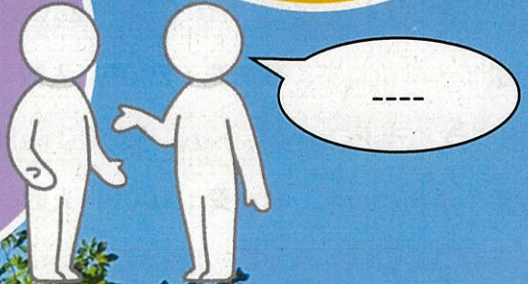
人気の昆虫、実は
外来種！
逃がしたら大変？
※生体展示あり

ヘラクレスオオカブト
パラワンオオヒラタクワガタなど



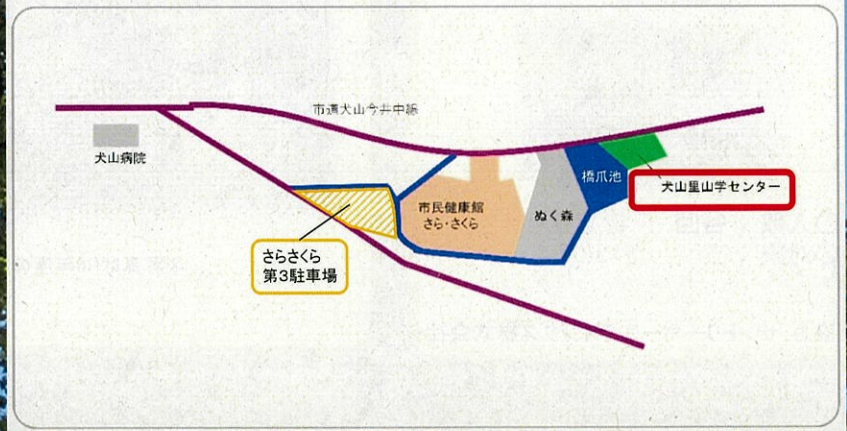
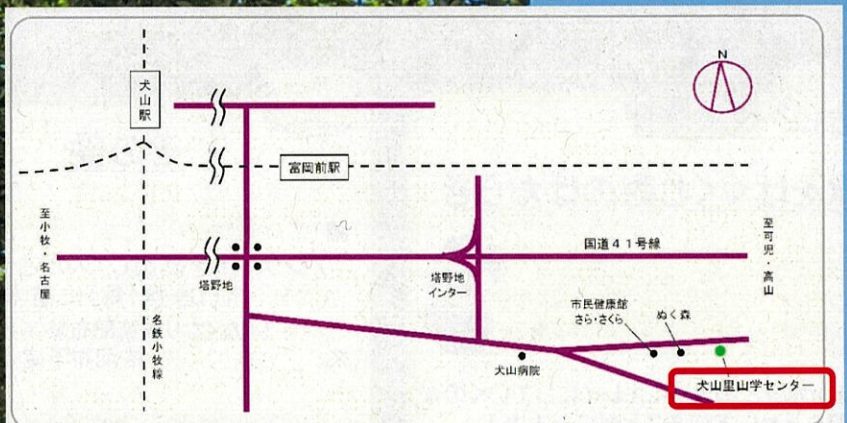
市の環境施策

市が行っている環
境に対する施策な
どを紹介します。



交通アクセス

- ◆ 駐車場：15台
- ※満車の場合、さらさら第3
駐車場をご利用ください。



里山学センター（外観）

※当日、犬山市に暴風警報又は特別警報が発表され、開催2時間前までに解除されない場合は全ての催しを中止とさせていただきます。