

目指せ
未来のトップパラアスリート!



あいち
トップアスリート
アカデミー

陸上競技

卓球

パラ
アイスホッケー

車いす
バスケットボール

ボッチャ

2026年度(8期生) パラアスリート部門 参加者募集

あいちトップアスリートアカデミーとは?

愛知県全域からスポーツ能力の高い子どもたち等を発掘し、各競技団体と連携してオリンピック、パラリンピック等の国際大会で活躍できる「トップアスリート」に育成することを目指す事業です。

競技団体の下、競技種目ごとの専門的トレーニングを実施し、
トップパラアスリートを目指します!

募集競技 陸上競技/ボッチャ/水泳/卓球/車いすバスケットボール/パラアイスホッケー

募集対象 愛知県在住の新小学4年生以上の肢体不自由者・知的障害者・視覚障害者
※年齢制限なし

募集期間 2026年2月13日(金)～3月25日(水)

応募方法など、詳しくは裏面をご覧ください。

あいちトップアスリートアカデミー
Instagram公式アカウント



アカデミー生の活動

1 専門競技プログラム

各競技団体が用意した最適な環境で強化練習を行います。
育成費として、強化練習や合宿等の交通費、参加費等を支給します!
※上限あり

2 スポーツ教養プログラム

トップアスリートに必要なスポーツ医・科学に関する知識やトレーニング方法等を身に付けるため、国際大会に出場経験のあるトップアスリートによる講話や専門の講師を迎えた講義を行います。

2025年度の詳しい活動状況は、
Webページ、Instagramをご覧ください。

あいち
トップアスリート
アカデミー
Webページ



あいち
トップアスリート
アカデミー
Instagram
公式アカウント



選考会の応募方法について

参加費
無料

日時・場所 2026年5月23日(土) 日本福祉大学 美浜キャンパス(スポーツラボSALTO)

実施内容

① 体力測定

(握力、バランス、スプリントタイム、切り返し走、ジャンプ力、視覚反応測定、ボールコントロール等、障害種により6種目程度を選定して測定する。)

② 競技団体等による専門測定

③ 面接



バランス測定

応募手順

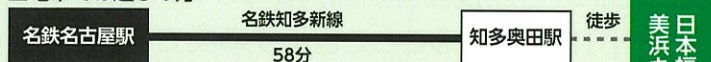
- ① 下記Webページへアクセス
- ② 募集要項等の確認
- ③ 注意事項を確認して必要事項を申込フォームに入力
- ④ 入力内容を送信

アクセス

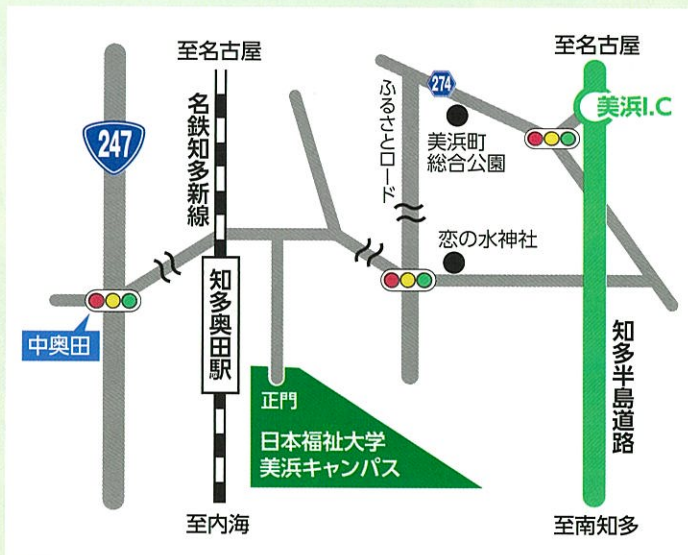
日本福祉大学 美浜キャンパス(スポーツラボSALTO)

〒470-3295 知多郡美浜町奥田

■電車でお越しの方



■お車でお越しの方



募集要項などアカデミーの詳細や申込みは右記
二次元コードまたは下記Webページへアクセス



あいちトップアスリートアカデミー2026

検索

<https://www.pref.aichi.jp/soshiki/kyougi-shisetsu/select2026.html>

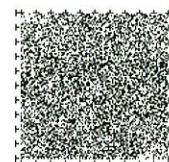
お問い合わせ

あいちトップアスリート発掘・育成・強化推進本部事務局(愛知県スポーツ局競技・施設課障害者スポーツグループ)

TEL:052-954-7472(平日9:00~17:00) E-mail:athlete@pref.aichi.lg.jp

主催/愛知県、あいちトップアスリート発掘・育成・強化推進本部

後援/(独)日本スポーツ振興センター



目の不自由な方用
音声コード